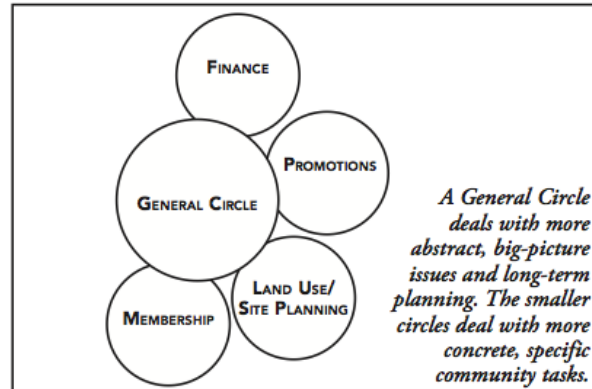
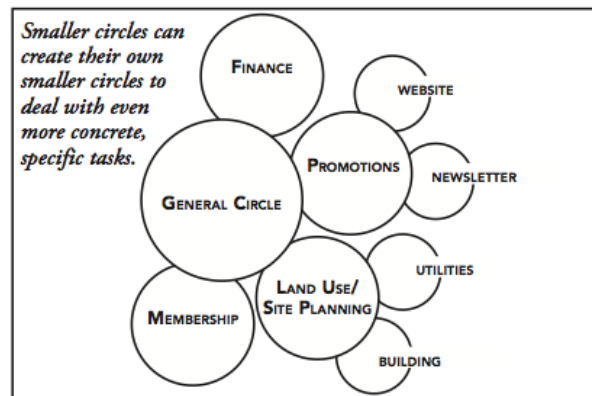


Gráfico: CÍRCULOS Y DOBLES ENLACES

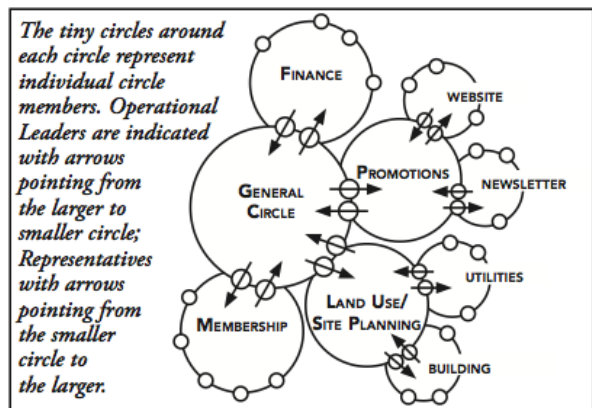
1. El Círculo General se encarga de los aspectos más abstractos, la mirada desde arriba y la planeación a largo plazo. Los círculos pequeños se encargan de aspectos más concretos, labores específicas.



2. Los círculos pequeños pueden crear sus propios círculos más pequeños para trabajar en asuntos aún más concretos.



3. Los círculos pequeños alrededor de cada círculo representan miembros individuales dentro del círculo. Los Líderes Operacionales se ven como flechas que apuntan de los círculos grandes a los pequeños; los representantes se ven como flechas desde los círculos pequeños a los grandes.



4. Ejemplo de una comunidad con un Círculo Superior (añadido a la izquierda) con un Líder Operacional y dos Representantes.

